

Założenia strategii marki Bory Tucholskie

18 marca 2022

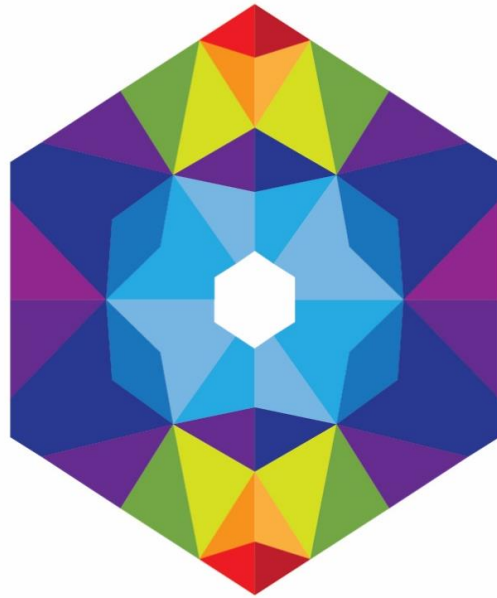
Loc
ati
vo



**kujawsko-
pomorskie**
konstelacje
dobrych miejsc

Wstęp

MARKA PARASOŁOWA



kujawsko-
pomorskie

konstelacje
dobrych miejsc

UKŁAD SIŁ W KUJAWSKO-POMORSKIEM

2+5

**Toruń
Bydgoszcz**

**Pałuki
Bory Tucholskie
Kujawy
Dolina Dolnej Wisły
Pojezierze Brodnickie**

... a każde z tych miejsca powinno mieć jakąś swoją **turystyczną specjalizację**

BORY TUCHOLSKIE – STEREOTYP ZAWĘŻAJĄCY

← Tweet



Janusz Piechociński
@Piehocinski

Pozdrowienia z Borow Tucholskich

[Translate Tweet](#)



7:15 PM · Sep 24, 2021 · Twitter Web App

2 Retweets 1 Quote Tweet 134 Likes

Ogromny las, grzyby, ryby i kajaki...

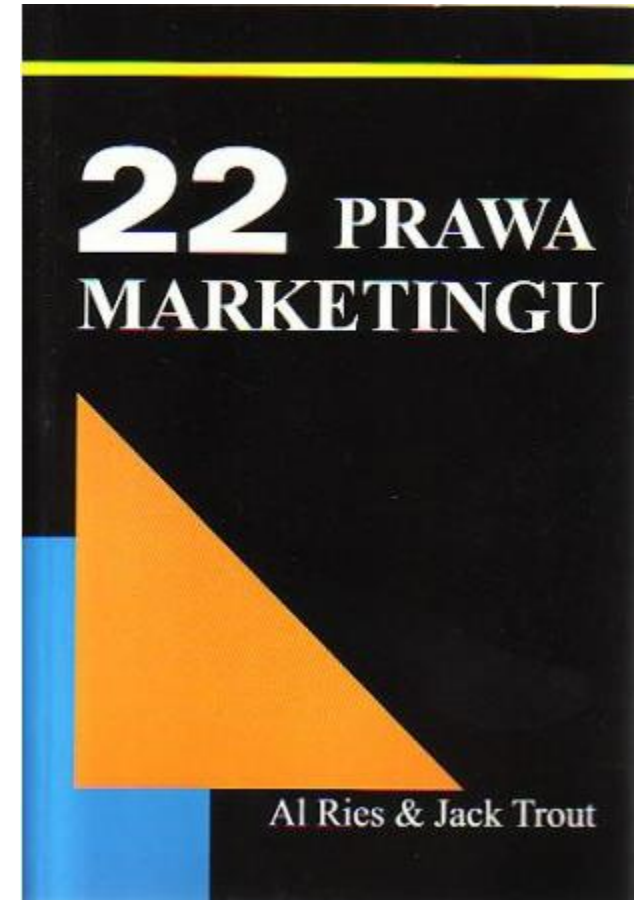


BORY TUCHOLSKIE

POLAND·POLEN·POLOGNE·POLE·IPOLANDI·POLONIA·POLIN·POLSKO·POLSKA

DWA PRAWA MARKETINGU JACKA TROUTA

- **Prawo pierwszeństwa** – bycie pierwszym w czyimś umyśle jest najważniejsze
- **Prawo kategorii** – jeżeli nie możesz być pierwszy w danej kategorii, to stwórz taką kategorię, w której będziesz pierwszy



TURYSTYCZNA SPECJALIZACJA BORÓW TUCHOLSKICH

Marka terytorialna:
Bory Tucholskie

Stereotyp zawężający:
ogromny las, grzyby, ryby i kajaki

Zmiana perspektywy
(turystyczna specjalizacja):
turystyka naturalna

Bory Tucholskie **regionem turystyki naturalnej**

Manifest turystyki naturalnej

TURYSTYKA NATURALNA PO BOROWIACKU

Żyjemy i gospodarujemy w lesie od pokoleń, pełni szacunku do wszechotaczającej nas przyrody.

Jesteśmy otwarci, gościnni, zapraszamy innych, by poznali nasze wspólne dobro. Uczymy wrażliwości, dzieląc się wiedzą i doświadczeniem, jak żyć w naturalnej harmonii z przyrodą, jak z niej czerpać, nie eksploatując ponad miarę.

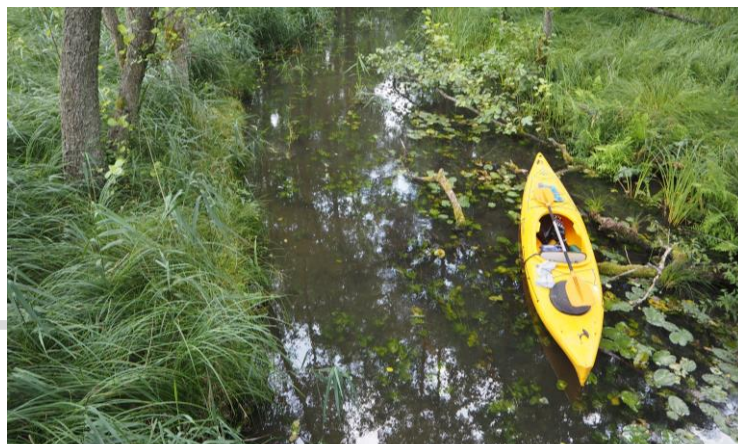
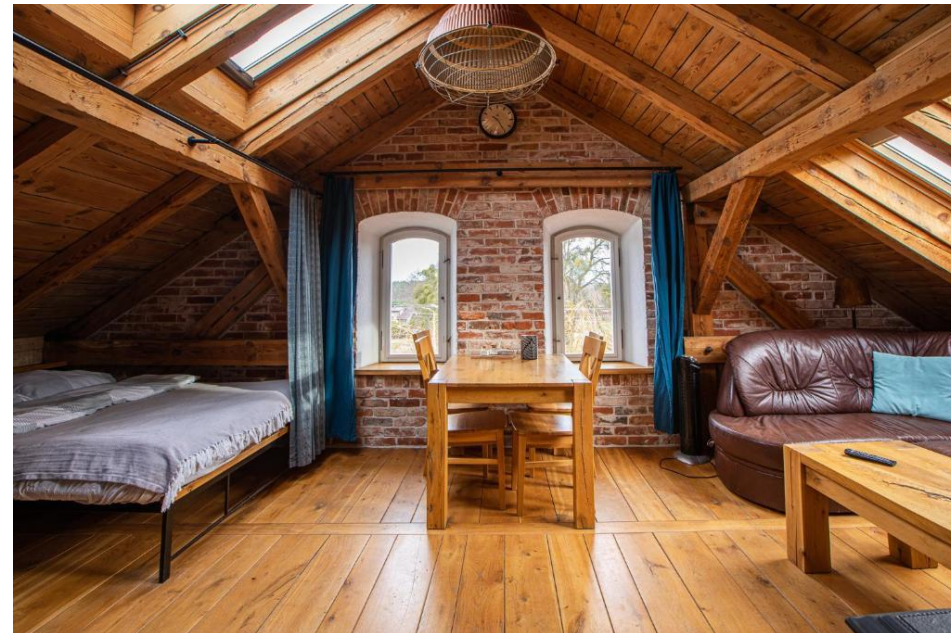
*Naszym gościom oferujemy **turystykę zrównoważoną w dojrzałej postaci**: dobrze zaplanowaną, odpowiedzialnie wykorzystującą lokalne zasoby, opartą na autentycznych wartościach, profesjonalnie zorganizowaną, dostępną i bezpieczną.*



TURYSTYKA NATURALNA PO BOROWIACKU

*Do Borów Tucholskich – **naszego domu** – zapraszamy gości, aby mogli rozwinąć swoje kompetencje leśne, uprawiać naturalne aktywności i poczuć przyrodniczą adrenalinę. Przez cały rok umożliwiamy im wyciszenie i relaks w unikalnym mikroklimacie, obserwację potęgi przyrody oraz organiczne, naturalne doświadczenia w komfortowej i przyjemnej estetycznej formie.*

*Oferujemy im powrót do korzeni – **bezpieczny azyl**, w którym odnajdą spokój i harmonię, a także funkcjonalną przestrzeń do uprawiania aktywności i rekreacji.*



TURYSTYKA NATURALNA PO BOROWIACKU

Specjalizacja Borów Tucholskich to las, woda i wolne od zanieczyszczeń niebo. Naszym celem jest rozwój odpowiedzialnej turystyki, która stanowi dla nas źródło utrzymania, ale nie rozwija się kosztem środowiska naturalnego, które chcemy zachować dla kolejnych pokoleń.

Zależy nam na wzmocnieniu rozpoznawalności Borów Tucholskich jako atrakcyjnej destynacji turystycznej – naturalnej przestrzeni spotkań, w której symbioza mieszkańców i gości oparta jest na fundamentach tożsamości borowiackiej – przyjaznej atmosferze i szczerych relacjach oraz respektowaniu zasad współistnienia człowieka i przyrody.



TURYSTYKA NATURALNA PO BOROWIACKU

*Nie interesują nas: **efekt makroskali** (w kategoriach turystycznych i ekonomicznych), puste slogany i niespełnione obietnice (zwłaszcza w ofercie turystycznej).*

*Wystrzegamy się tych, którzy **nie szanują lasu** i nie potrafią z niego korzystać. Walczymy z zanieczyszczeniem, hałasem i innymi przejawami działalności człowieka, które mają negatywny wpływ na przyrodę.*



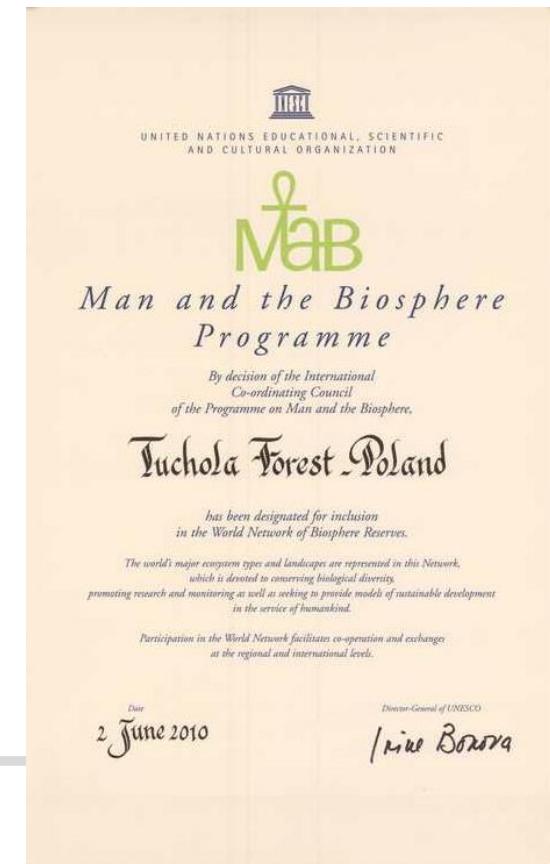
Bory Tucholskie. Malownicze zakątki kujawsko-pomorskiego

W powietrzu unosi się piękny sosnowy zapach. Gęsty las ciągnie się tutaj po horyzont. Spokojnym krokiem spacerujemy leśną ścieżką, ciesząc się przy tym niczym niezmaconą ciszą. Jesteśmy z dala od wielkich miast. Z dala od zgiełku, tłumu i pędu życia. Przyjechaliśmy tu w poszukiwaniu wyjątkowych miejsc na mapie kujawsko-pomorskiego. I znaleźliśmy! Nie tylko odkryliśmy niezwykle [...]



TURYSTYKA NATURALNA PO BOROWIACKU

*Kochamy naturę i umiemy z niej mądrze korzystać. Żyjemy w lesie, w naturalnym, czystym środowisku, w które można się zanurzyć, doświadczając go wszystkimi zmysłami. Jesteśmy dumni z tego, że walory Borów Tucholskich zostały docenione przez **UNESCO**, dzięki czemu powstał tu Rezerwat Biosfery.*



TURYSTYKA NATURALNA PO BOROWIACKU

Chętnie gościmy **osoby poszukujące kontaktu z naturą**, chcące odpocząć od presji współczesnego świata, znaleźć równowagę i prowadzić zdrowy tryb życia.

Doceniamy i wspieramy gości mających **przyrodnicze pasje, lubiących aktywność, respektujących prawa natury**. Zapraszamy ich do wspólnoty wartości, do bycia częścią naszego leśnego ekosystemu.



ZDANIE POZYCJONUJĄCE MARKI BORY TUCHOLSKIE

Dla osób kochających naturę i przygodę

Grupa docelowa

Bory Tucholskie

Produkt / usługa

to przyjazny, dostępny, odpowiedzialny
środowiskowo i społecznie

Charakter marki

region leśny,

Obszar kompetencji

który pobudza umysł, dopieszcza zmysły oraz przywraca energię

Główna obietnica marki

poprzez doświadczanie natury na poziomie wiedzy, emocji i aktywności.

Uzasadnienie

SKANDYNAWIA

- *Twój lekarz przepisałby Norwegię*
- spójność na wielu poziomach
- misyjne podejście Skandynawów do świata
- hygge – produkt eksportowy – globalna moda



SCHWARZWALD (Lotharpfad)

- tajemniczość
- naturalność krajobrazu
- gospodarka leśna vs. siły natury



PARK NARODOWY GESAUSE (Lettmair Au)

- oferta w lesie dla rodzin z dziećmi
- leśny plac zabaw dla indywidualistów
- dostępność 24h



BENCHMARKA KOMERCYJNA

- Ubrania mają powstawać w sposób odpowiedzialny środowiskowo
- Firma promuje odpowiedzialną konsumpcję, jej produkty mają wysoką trwałość („ubranie na całe życie”)
- Marka promuje styl życia, w którym aktywność na świeżym powietrzu jest naturalną częścią codzienności
- Produkty są adresowane do osób, które cenią sobie „naturalność w obyciu” - mają się nadawać na wycieczkę w góry i na drogę do pracy



JAK OPOWIADAĆ O BORACH?

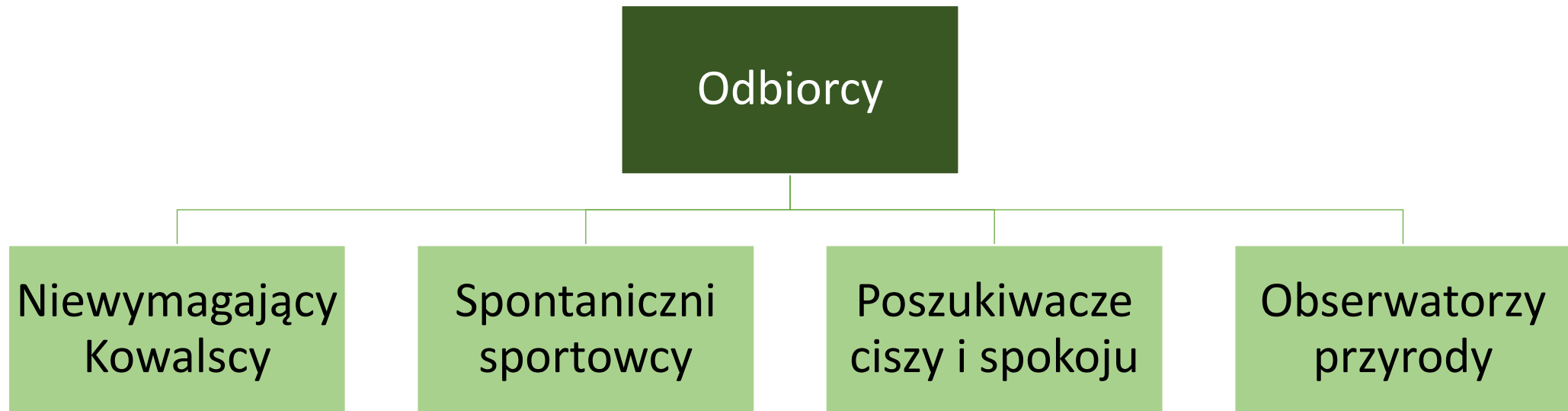
Linie
narracyjne

Powrót do
dzieciństwa

Las jako
miejsce
rozwoju

Głębokie
doświadczenie
przyrody

ODBIORCY





Ostatnie zajęcia Wiślaków w Tleniu przed podróżą do Gdańska [ZDJĘCIA]

Drużyna Białej Gwiazdy ma już za sobą ostatnią jednostkę treningową w Tleniu, skąd udali się w dalszą podróż do Gdańska. Tam w sobotni wieczór zmierzą się z miejscową Lechią w starciu 24. kolejki PKO Bank Polski Ekstraklasy.

04.03.2022r.  Redakcja  B. Ziółkowski



<https://www.wisla.krakow.pl/>

Marzec 2022

Bezprawnik

Zbliża się koniec pandemii w Polsce. Odpowiednie decyzje już w kwietniu ✓



2 godziny temu

WP wiadomości

To nie koniec pandemii koronawirusa. Najnowszy raport Ministerstwa Zdrowi...



3 dni temu



Książ o sytuacji w Charkowie: Dramat ludobójstwa, śmierć



Niesamowity zryw Polaków! Tysiące ludzi pomagają uchodźcom. Ukraińcy: Nigdy tego nie zapomnimy

Sutki tysięcy Polaków włączyły się w pomoc Ukraińcom, przybywającym do Polski, by ochronić się przed wojną. Akcja pomocy rozwija się wyjątkowo dynamicznie, co najbardziej widać na Facebooku. W niedzielę po południu ponad 800 tysięcy użytkowników zaangażowało się tam w dyskusję pod hasłem „pomoc dla Ukrainy”

Gigantyczny wzrost zainteresowania WOT

Autor: Marcin Katuski 04.03.2022 19:36 12



BUSINESS INSIDER > GOSPODARKA



Zelenski ostrzega: Rosyjskie rakiety będą spadać na terytorium NATO

NBP: inflacja wzrośnie powyżej 12 proc.

Business Insider Polska

11 marca 2022, 9:16

1 2 min czytania

Udostępnij artykuł



Działania wdrażające



Leśny park rozrywki

Silver bullet

JAK OPOWIADAĆ O BORACH?

Linie
narracyjne

Powrót do
dzieciństwa

Las jako
miejsce
rozwoju

Głębokie
doświadczenie
przyrody

Co wyjdzie z połączenia centrum nauki, lunaparku i ścieżki dydaktycznej?



+

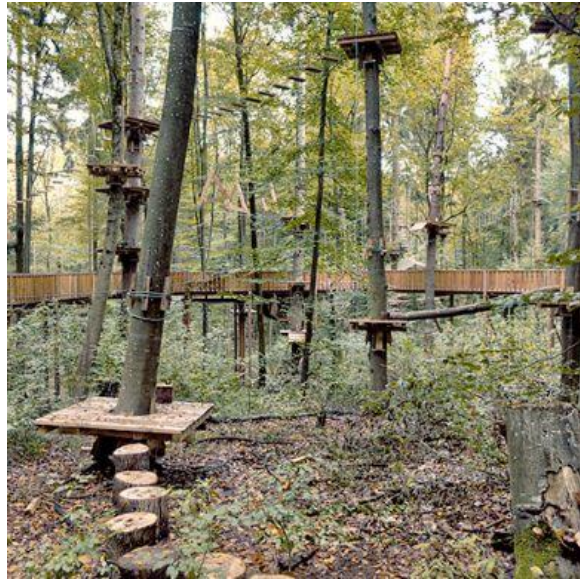


+

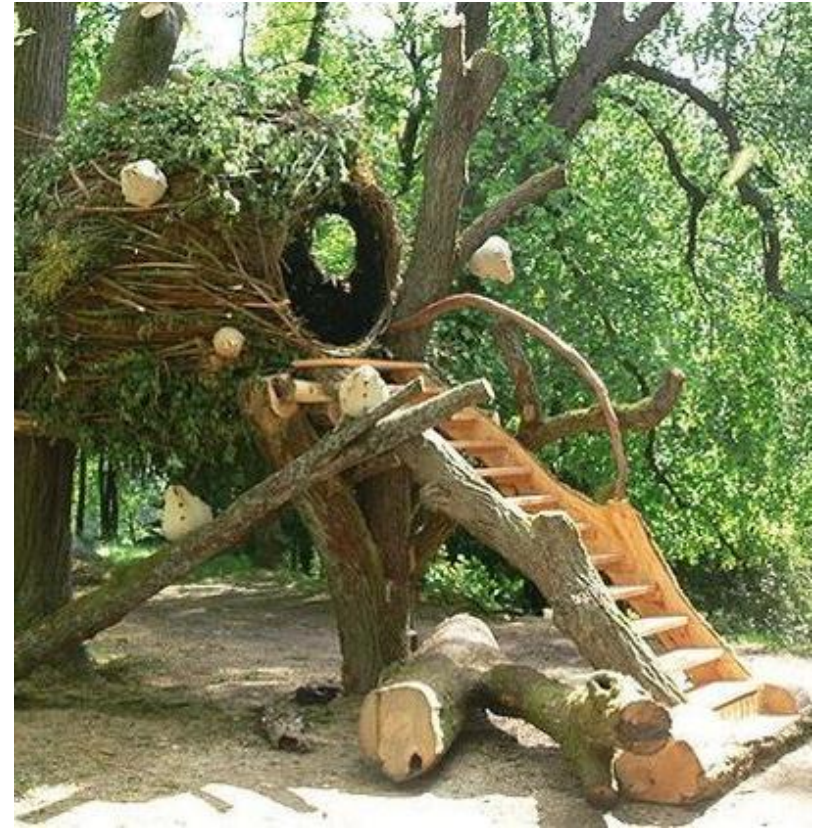


... jeszcze parku linowego...

+



?



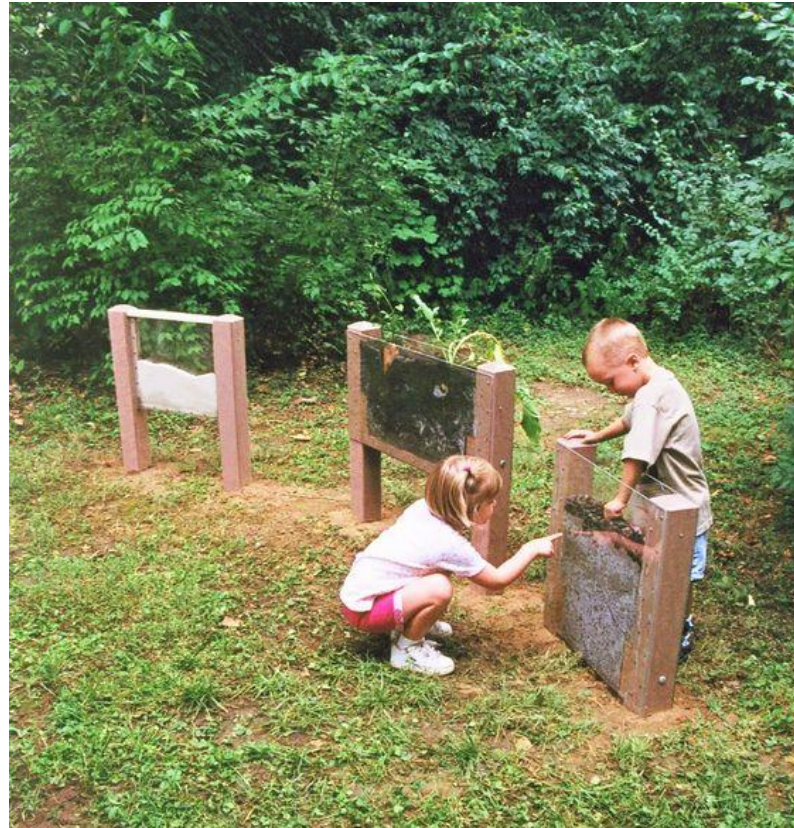
Leśny park rozrywki



Naturalny pod każdym względem:
naturalna zabawa, materiały, cyrkularność, las



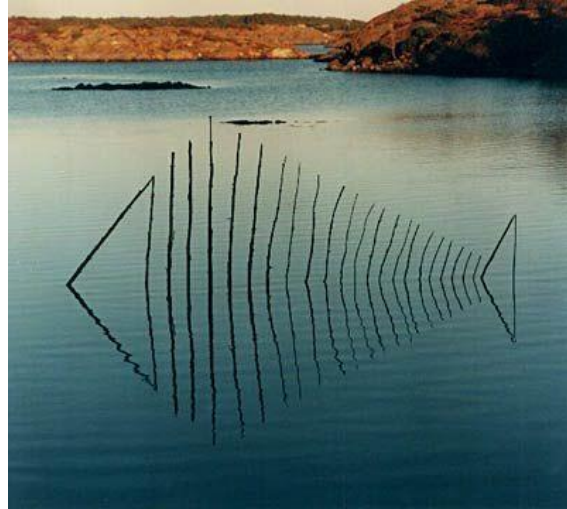
Naturalna przygoda
– przygoda w lesie, przestrzeń do własnych odkryć



Eksperymenty leśne: "Centrum Kopernika w lesie"



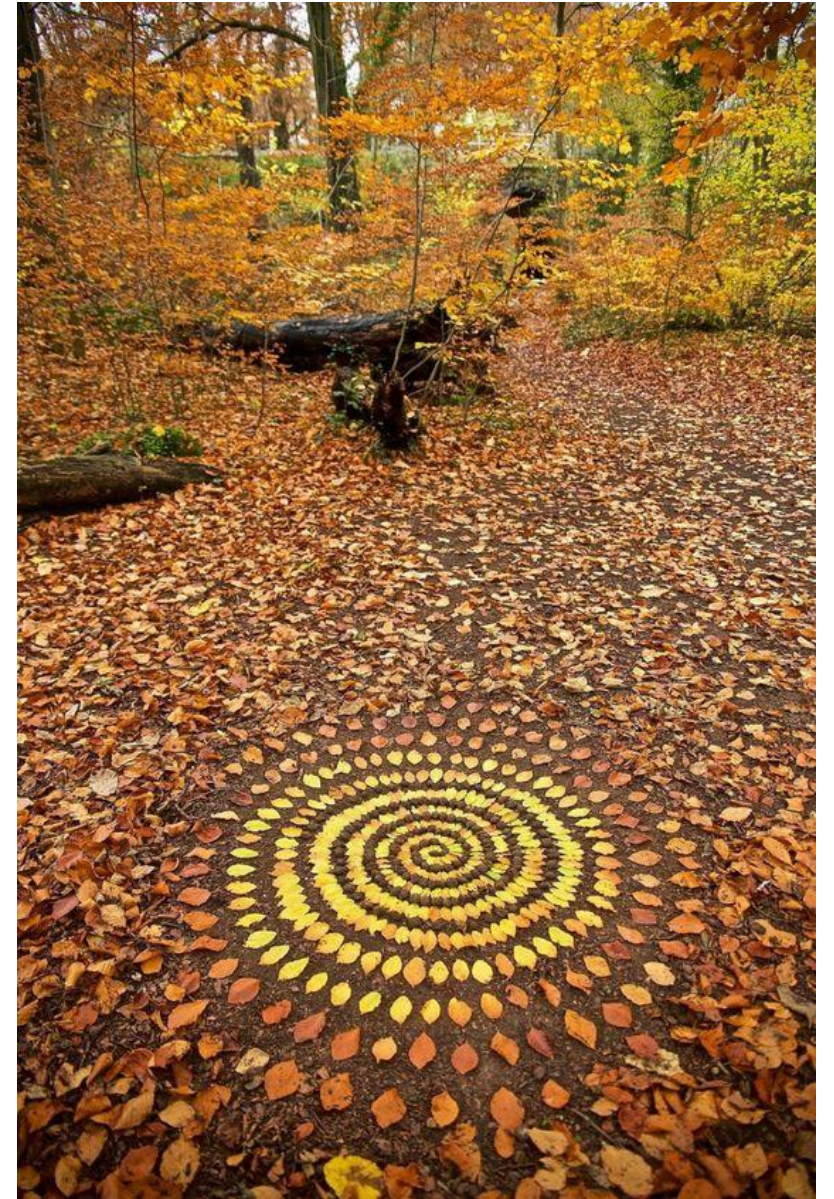
Dodatkowe atrakcje:
leśne spanie i gotowanie



Sztuka w lesie – naturalna galeria sztuki

Estetyka

Naturalnie, ale ładnie "do Instagrama"



Oferta

- Oferta indywidualna: zestawy do eksperymentów do pobrania, propozycje zabaw dla rodzin, samoobsługowe eksperymenty
- Oferta dla grup - działania pod okiem animatora



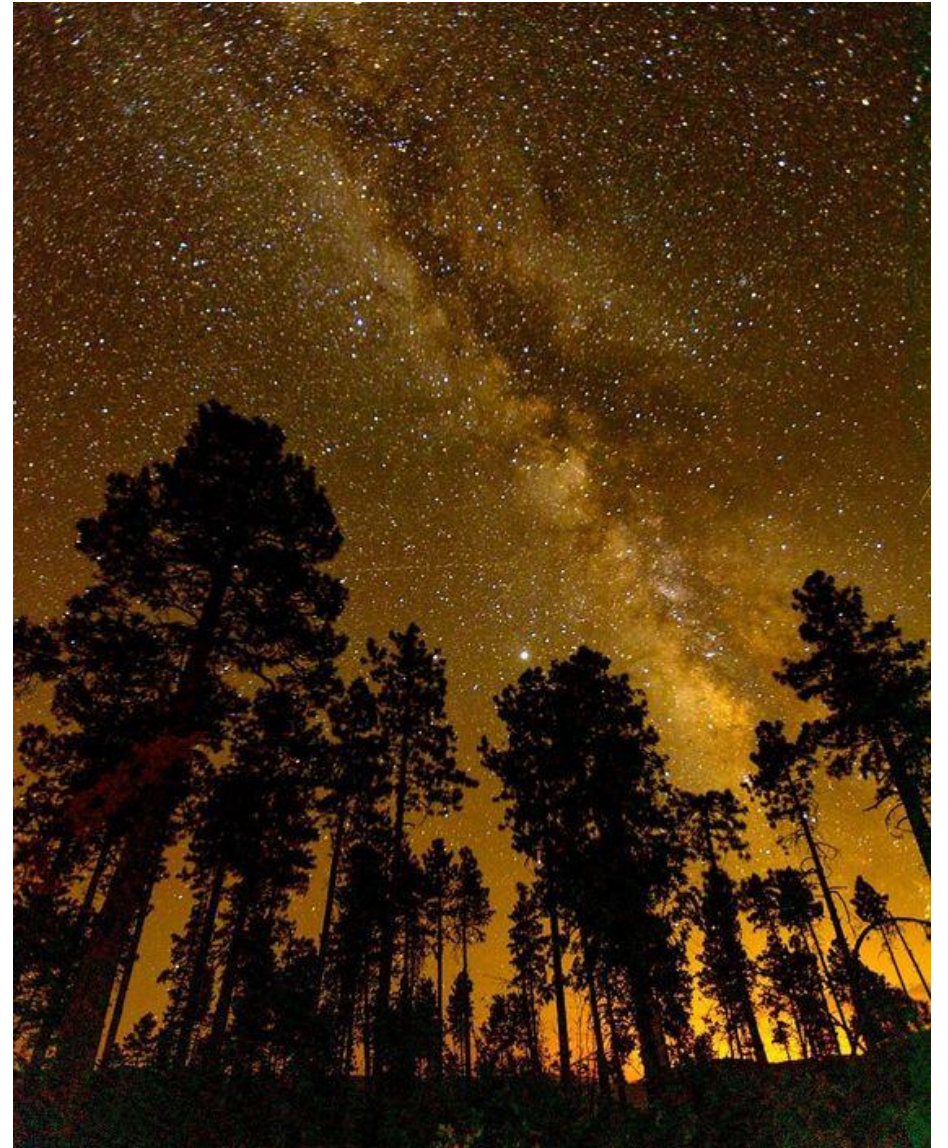
CREATING A MUSICAL FOREST



Park tematyczny

Możliwy model - sieć leśnych parków tematycznych:

- woda
- las
- ziemia
- niebo



Pierwszy w Polsce **naturalny** park zabaw leśnych

- Umiejscowiony w **naturze**
- Jest przestrzenią **naturalnej** zabawy
- Łączy zabawę z edukacją **leśną**
- Działa w zgodzie z **naturą**
- Daje doświadczenie lasu 360
- Jest atrakcją w borach - **rozpoznawalną w całej Europie**
- Może się rozwijać stopniowo – **ekologicznie**, krok po kroku

wiedza

emocje

aktywność

Pierwszy w Polsce **naturalny** park zabaw leśnych

- Model: rozproszony system czy centralny? kilka małych czy jeden?
- Jak dbać o bezpieczeństwo, kto ponosi odpowiedzialność?
- Kto jest operatorem/inwestorem?
- Czy inwestycja od razu czy realizowana stopniowo?
- Kto i jak na tym zarabia?



ROZWÓJ LEŚNEGO PARKU ROZRYWKI

Etap I

Planowanie działania parku – zarządzanie i komercjalizacja

Tworzenie koncepcji parku – konsultacje architektoniczne i merytoryczne

Uzupełnianie kompetencji – wyłonienie osób odpowiedzialnych za działalność parku



Etap II

Finansowanie inwestycji
Rozpoczęcie prac

Przygotowanie produktów – programów edukacyjnych i rozrywkowych

Komunikacja o parku w trakcie powstawania



Etap III

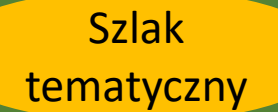
Premiera parku (wydarzenie specjalne)

Kampania promocyjna

Sprzedaż produktów

Uruchomienie parku

Sieć miejsc turystyki naturalnej

A yellow speech bubble with a tail pointing towards the left, containing the text 'Szlak tematyczny'.

Szlak
tematyczny

SIEĆ MIEJSC TURYSTYKI NATURALNEJ

WYBRANE ZASOBY

- szlaki piesze
- szlaki rowerowe
- szlaki kajakowe
- szlaki nordic walking
- stadniny i jazda konna
- Rezerwat Biosfery UNESCO Bory Tucholskie (2010)
- Park Narodowy Bory Tucholskie
- Wdecki Park Krajobrazowy
- Tucholski Park Krajobrazowy
- rzeki Brda, Wda i jeziora
- Wielki Kanał Brdy

WYBRANE ATRAKCJE

- Park Dendrologiczny w Gołębku
- Ogród Edukacji Ekologicznej przy Nadleśnictwie Osie
- Ogród Edukacyjny TPK w Tucholi
- Ośrodek Edukacji Przyrodniczo-Leśnej w Woziwodzie
- Ośrodek Edukacji Leśnej „Dąbrówka”
- Muzeum Borów Tucholskich w Tucholi
- Górnicza Wioska, Piła-Młyn
- Ptasia Wioska Adamkowo
- akwedukt w Fojutowie,
- Muzeum Indian w Wymysłowie,
- Grodzisko w Raciążu
- questing (Górnicza Wioska, Cekcyn, Osie, Tleń)
- Centrum Czynnej Ochrony Przyrody Wdeckiego Parku Krajobrazowego w Tleniu (w budowie)

MAPA SIECI MIEJSC TURYSTYKI NATURALNEJ



WYBRANI PARTNERZY

- Stowarzyszenia Gospodarstw Opiekuńczych Województwa Kujawsko-Pomorskiego
- LGD Bory Tucholskie
- LGD Morenka
- Urząd Gminy Cekcyn
- Pau-Mat Rowery
- Powiat Tucholski
- Stowarzyszenie na rzecz Pamiętowa i Adamkowa (Ptasia Wioska)
- Urząd Miejski w Tucholi
- Starostwo Powiatowe w Świeciu
- LOT Kociewie
- Stowarzyszenie Rozwoju Gminy Lubiewo „Bory”
- Nadleśnictwo Woziwoda
- Nadleśnictwo Trzebciny
- Nadleśnictwo Osie
- Nadleśnictwo Dąbrowa
- Gminny Ośrodek Kultury w Osiu KPODR Minikowo
- PTTK Świecie
- Przystanek Tleń
- Górnicza Wioska
- Stowarzyszenie Mieszkańców i Miłośników Piły nad Brdą „Buko”
- Urząd Gminy Osie
- Bractwo Czarnej Wody Osie
- Wdecki Park Krajobrazowy
- Urząd Gminy Jezewo
- Evita Hotel
- Pomorska Regionalna Organizacja Turystyczna
- Gminny Ośrodek Kultury, Sportu i Turystyki Warlubie
- Stary Tartak w Tucholi
- Powiat Chojnicki
- Folwark Minikowo
- Kujawsko-Pomorska Organizacja Turystyczna
- Urząd Marszałkowski WKP

KORZYŚCI ZE SZLAKU

1. „Odkrywam nowe miejsca”. Szlak prowadzi od miejsc bardziej do mniej znanych i popularnych. Dzięki niemu można odnaleźć miejsca **poza centrami turystycznymi**
2. „Szlak odpowiada na moje zainteresowania”. Odbiorca otrzymuje wybór miejsc, które łączy jeden temat, razem stanowią **spójną opowieść**
3. „Mam drogę do przebycia”. Odbiorca otrzymuje wyznaczoną trasę, choć nie musi to oznaczać dosłownie szlaku pieszego, to ma podobne działanie: ktoś dokonał za mnie wyboru, zwalnia mnie to od podejmowania decyzji, mogę się skupić na poznawaniu tych miejsc i na sobie,
4. „Na szlaku spotykam innych”. Szlak może być wspólnym doświadczeniem, **łączącym ludzi** o podobnych zainteresowaniach

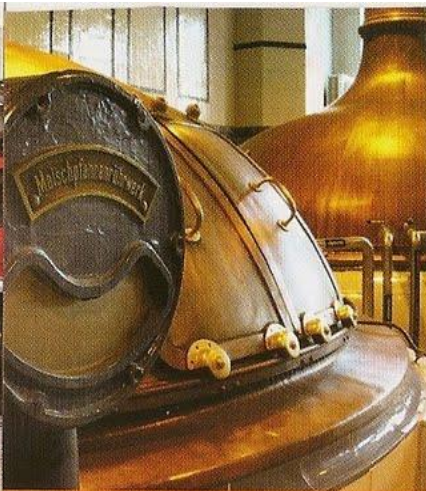


SIEĆ JAK SZLAK

- Tematyczne przedstawienie dziedzictwa przyrodniczego regionu w zwartej i atrakcyjnej formie,
- Edukacja i ochrona przyrody, jako podstawowego składnika oferty turystyki naturalnej,
- Tworzenie i promocja nowych produktów turystycznych zgodnych z wyznacznikami turystyki naturalnej,
- Komunikacja wizualna i werbalna (logotyp, prosty język, spójny komunikat)
- Rozwój turystyki, rozwój lokalny regionów objętych szlakiem,
- Integracja społeczności lokalnej, sieciowanie podmiotów.



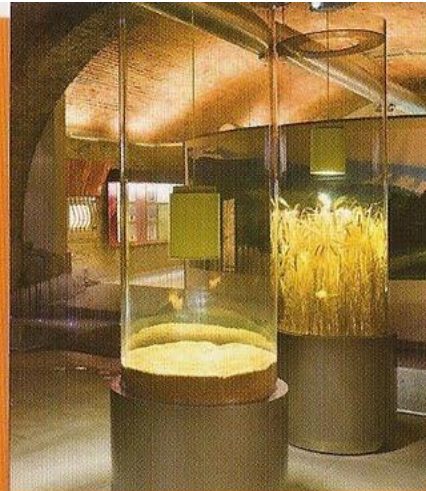
**Centrale Muzeum
Pożarnictwa
w Mysłowicach**



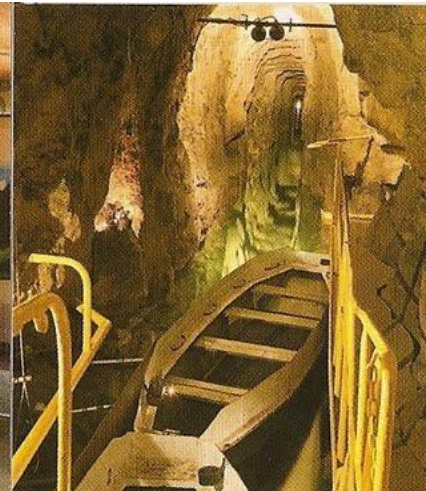
**Tyskie Browarium
w Tychach**



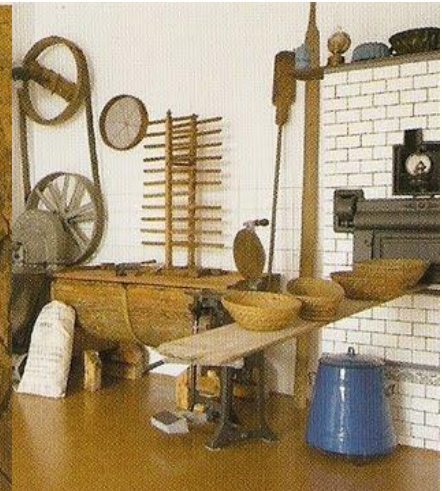
**Szlak Zabytków
Techniki**



**Browar „Żywiec”
i Muzeum Browaru
w Żywcu**



**Sztolnia Czarnego
Pstrąga
w Tarnowskich
Górach**



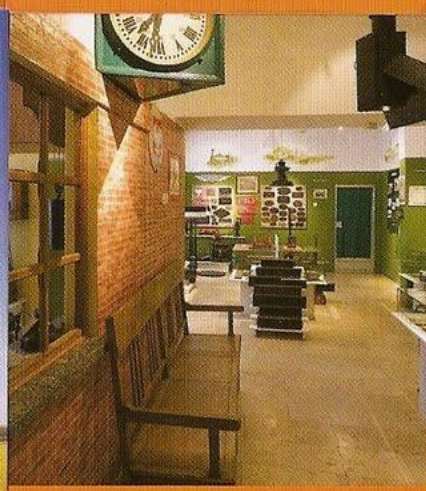
**Muzeum Chleba,
Szkoły i Ciekawostek
w Radzionkowie**



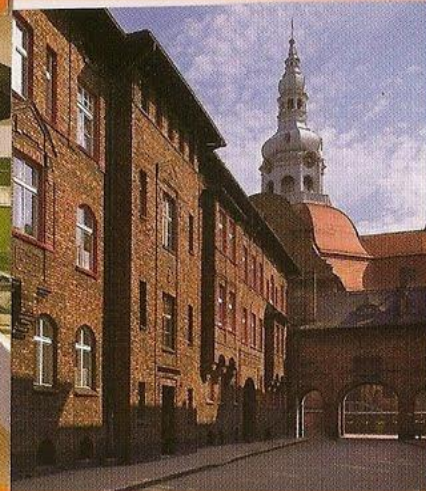
**Muzeum Chleba,
Szkoły i Ciekawostek
w Radzionkowie**



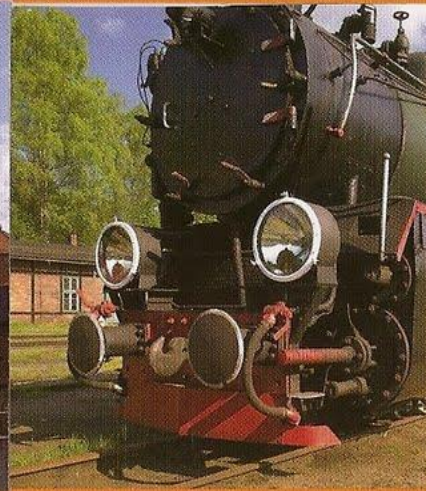
Radiostacja Gliwice



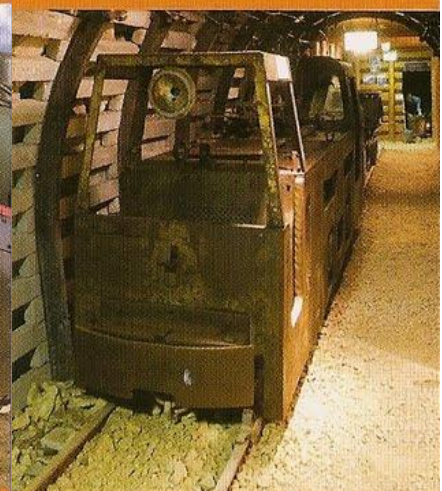
**Muzeum Historii
Kolei
w Częstochowie**



**Osiedle Nikiszowiec
w Katowicach**



**Zabytkowa Stacja
Kolejki
Wąskotorowej
w Rudach**



**Muzeum Górnictwa
Rud Żelaza
w Częstochowie**

ROZWÓJ SIECI MIEJSC TURYSTYKI NATURALNEJ

Etap I

Sieć wewnętrzna (osoby, podmioty, instytucje, organizacje uczestniczące w warsztatach budowania marki Bory Tucholskie)



Etap II

Nawiązanie współpracy z innymi przedstawicielami realizującymi oferty z zakresu turystyki naturalnej w regionie



Etap III

Nawiązanie współpracy z podmiotami z woj. pomorskiego

Aktywności turystyki naturalnej



Modelowe
oferty

WYBRANE AKTYWNOŚCI TURYSTYKI NATURALNEJ – DZISIAJ

- Spływy kajakowe
- Jazda na rowerze
- Jazda konna
- Psie zaprzęgi (zimą)
- Przyrodnicze warsztaty dla grup szkolnych
- Edukacyjne ścieżki przyrodnicze
- Indywidualne wędrówki po dużym obszarze leśnym
- Warsztaty dla grup zorganizowanych (Wioska Górnicza, Ptasia Wioska, Miodowa Wioska, Kwiatowa Wioska)
- Rozwój „Zielonego Targu” w Tleniu w kierunku „frymarku”
- Podglądanie przyrody: bobry, ptaki itp.
- Plenery malarskie i fotograficzne
- Mapa legalnego biwakowania w lesie
- „Bez zasięgu” – oferta miejsc, w których faktycznie można odciąć się od cywilizacji



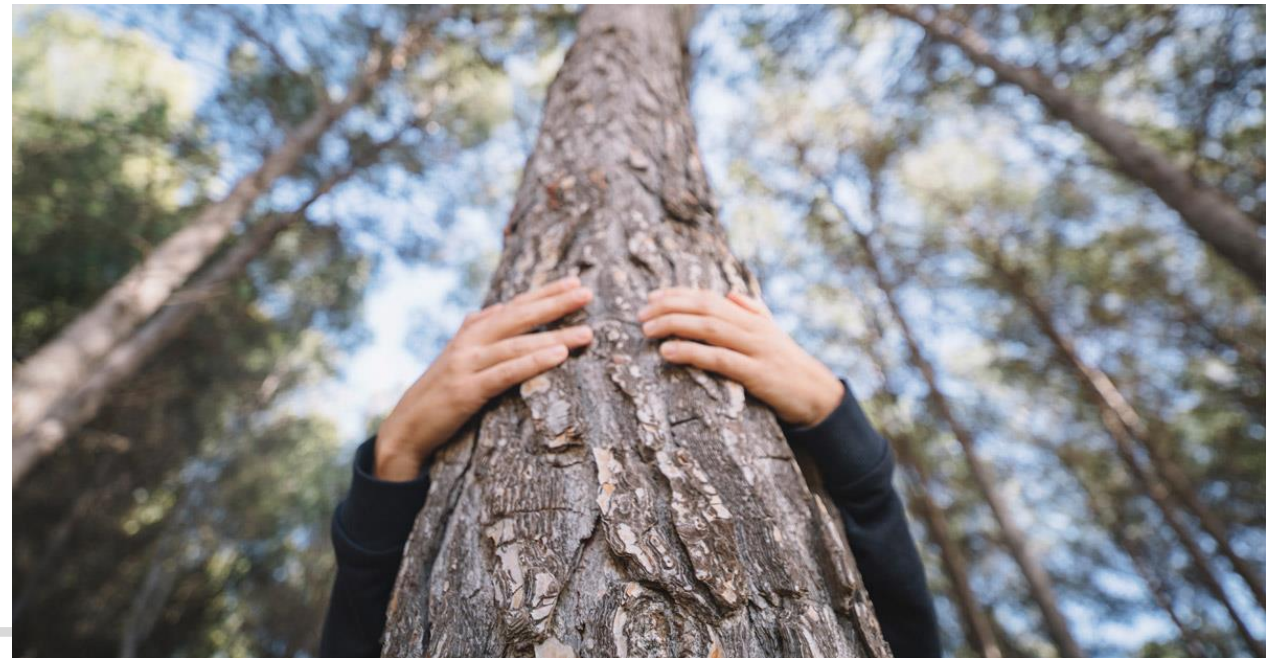
PROPOZYCJE AKTYWNOŚCI TURYSTYKI NATURALNEJ – JUTRO

- Spacery po lesie oraz wycieczki krajoznawcze z przewodnikiem (edukacja przyrodnicza, zabytki, rękodzieło, lokalne kulinaria)
- Wyprawy po leśne runo, warsztaty kulinarne z przewodnikiem
- Nocne oglądanie nieba z astronomem
- Borowiackie pasieki – warsztaty z pszczelarzem leśnym
- Bird watching z ornitologiem
- Grzybobrania z udziałem znawców – mykologów
- Leśne place zabaw
- Szlak kulinarny oparty na naturalnych zasobach
- Oferty dla osób indywidualnych bazujące na atrakcjach przyrodniczych
- Warsztaty w Wymysłowie – poznanie kultury Indian, symbioza człowieka i natury
- Opowieści o ludności borowiackiej i realiach jej życia (kiedyś i dziś)
- Organizowanie zjazdów dla dużych firm – oferty ekologiczne, naturalne, z elementami przygody i odkrywania lasu,
- Gazetka – przewodnik dla turystów w sezonie



PRZYKŁADOWE AKTYWNOŚCI TURYSTYKI NATURALNEJ – POJUTRZE

- Oferty związane z rozwojem duchowym poprzez kontakt z naturą, lasem
- Spacerowanie po bagnach
- Leśne kąpiele
- Szkoła przeżycia
- Wyprawy leśnych rodzin, leśne terapie rodzinne
- Do kupienia: koszyk z lokalnymi przysmakami i darami lasu („Smak Borów”)
- Rozwój oferty obiektów o usługi związane z terapią ruchową, ziołolecznictwem i lokalnym jedzeniem wysokiej jakości
- Wypożyczalnie sprzętu do sportów leśnych i biwakowania
- Kręgi wiedźm i wiedźminów – leśne zgrupowania „nawiedzonych”
- Dzikizna w wersji „hipsterskiej” – dzikie burgery
- Półkolonie, ekokolonie w naturze – „zostaw nam swoje dzieci na cały dzień”
- Odkrywanie Borów Tucholskich – gra, która prowadzi w miejsca mało uczęszczane



ROZWÓJ AKTYWNOŚCI TURYSTYKI NATURALNEJ

Etap I

Aktywności oparte
o działania edukacyjne
i rekreacyjne

Produkt: zebrana oferta
(broszura, strona www)



Etap II

Aktywności oparte
o działania animacyjne
i interpretacyjne

Produkt: leśny park
rozrywki



Etap III

Aktywności oparte
o działania
regeneracyjne i
duchowe

Produkt: nowe
standardy oferty i usług
– opracowane specjalnie
dla Borów Tucholskich

Pakiety turystyczne



Linie
produktowe

PAKIETY TURYSTYCZNE

- **Nazwa** – nazwa marketingowa
- **Krótką charakterystyka** (oferowane doznania, doświadczenia)
- **Rodzaj** – indywidualny, zorganizowany
- **Odbiorcy** – osobno dla każdego segmentu
- **Elementy składowe** (aktywność, gastronomia, noclegi itp.)
- **Dostępność** – sezonowe i na cały rok
- **Czas trwania** (kilka godzin, cały dzień, kilka dni)
- **Lider, organizator** – kto koordynuje, aktualizuje, promuje

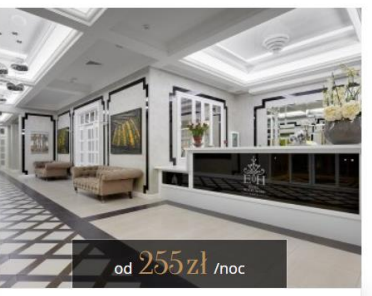
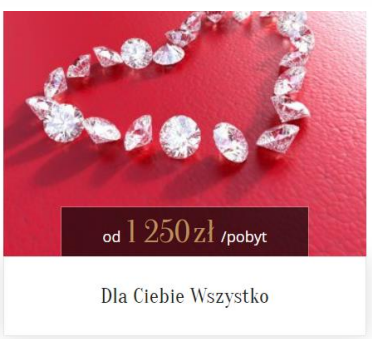
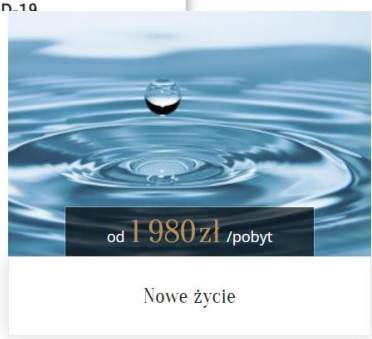
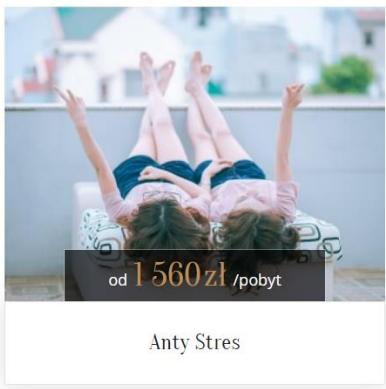
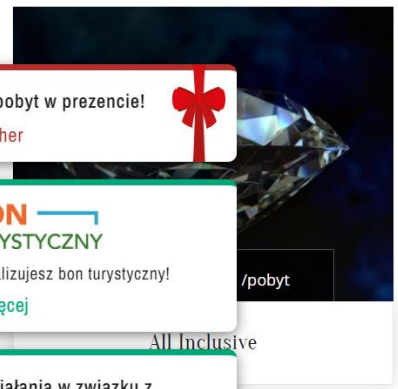
Vouchery Podarunkowe i Pakiety SPA

Strona główna → Pakiety i Vouchery → Vouchery Podarunkowe i Pakiety SPA

Podaruj pobyt w prezencie!
Kup voucher

BON
TURYSTYCZNY
U nas zrealizujesz bon turystyczny!
Czytaj więcej

Nasze działania w związku z pandemią COVID-19
Sprawdź jakie zadbać o bezpieczeństwo
Czytaj więcej



PAKIETY JEDNODNIOWE - PROPOZYCJE Z ANKIET

- Rowerem po Borach
- Miej czas na zdrowie, przygodę i przyrodę – Wycieczka rowerowa po Borach Tucholskich
- Szlakiem osobliwości przyrody Wdeckiego Parku Krajobrazowego
- Brzegami Wdy i Zalewu Żurskiego
- Krzaki, ptaki i widoki
- Nocne obserwacje ptaków
- Bory Tucholskie za rogiem
- Leśne zakamarki
- Borowiackie smaki
- Leśne SPA
- Bory Tucholskie dla seniora – Trzy akwedukty
- Wielki Kanał Brdy – spływ dla każdego
- Kraina Borowej Ciotki rowerem
- Zostań przyjacielem lasu!



CO TE PAKIETY ŁĄCZY ZE SOBĄ? CO Z NICH WYNIKA?

- **Las i poznawanie natury w centrum** >> zgodność z Manifestem
- Przeważają: oferty **dla grup** oraz **atrakcje niesamoobsługowe** (z przewodnikiem)
- Dają możliwość **monetyzacji**
- Najczęstsze kooperacje: **pierwszy lub trzeci sektor z prywatnym przedsiębiorcą** (np. KGW + gestor obiektu, LGD + obiekt gastronomiczny + firma transportowa) >> **konieczne konkretne podmioty**, np. Nadleśnictwo Woziwoda, firma „Aleksander”, hotel Evita itp. itd.
- Dbłość o **jakość merytoryczną**, np. birdwatching – ornitolog, kąpiele leśne – terapeuta
- **Aktywności leśne wyróżnikiem pakietów ofertowych w Borach Tucholskich**, np. jak się nie zgubić w lesie – zajęcia z tajnikami posługiwania się mapą, kąpiele leśne, przeprawa przez bagna, poczęstunek przygotowany z darów lasu, nocna obserwacja ptaków
- **Gwarancja doznań** >> spełnienie obietnicy doświadczenia lasu

ROZWÓJ PAKIETÓW TURYSTYCZNYCH

Etap I

Pakiety 1-dniowe
(4 propozycje)

Dla różnych grup
odbiorców

Zasięg lokalny: turyści
już przebywający w
regionie

Komunikacja: w regionie



Etap II

Pakiety 1-dniowe
(8 propozycji)

Pakiety kilkudniowe
(3 propozycje)

Zasięg: lokalny, a dla
pakietów kilkudniowych
także ponadlokalny

Komunikacja: w regionie
i poza nim



Etap III

Pakiety 1-dniowe
(12 propozycji)

Pakiety kilkudniowe
(6 propozycji)

Łączne pakiety dla
obydwu części Borów
Tucholskich

Zasięg: lokalny
i ponadlokalny

Komunikacja: w regionie
i na rynkach docelowych
w Polsce

Święto turystyki naturalnej

Wydarzenie
specjalne

WYDARZENIE SPECJALNE - ŚWIĘTO REGIONU

Cele:

- Nowa (eventowa) oferta
- Promocja regionu i jego turystycznej specjalizacji
- Wsparcie dla lokalnej tożsamości
- Integracja wokół wspólnej idei



ROZWÓJ WYDARZENIA

Etap I

Wspólnie z Dniami Borów Tucholskich (jako uzupełnienie)

Testowanie formatu, rozwiązanie bezpieczne organizacyjnie i ekonomiczne

Target: uczestnicy DBT i turyści spędzający wtedy czas w regionie

Program: Strefa turystyki naturalnej w Tucholi + ok. 5 miejsc poza Tucholą (z sieci miejsc turystyki naturalnej)

Współorganizacja



Etap II

Odrębna impreza w innym terminie (wakacje)

Zasięg: część kujawsko-pomorska Borów Tucholskich

Target: turyści spędzający wtedy czas w regionie i goście specjali z regionu

Program: ok. 10 miejsc, w tym finał w jednej lokalizacji

Pełna organizacja



Etap III

Odrębna impreza

Zasięg: całe Bory Tucholskie (dwa województwa)

Target: turyści spędzający wtedy czas w regionie i goście specjali z regionu i reszty kraju

Program: ok. 20 miejsc

Pełna organizacja przez dwa województwa

OPCJA UZUPEŁNIAJĄCA

- **LAS, WODA, ZIEMIA** – „zielony miesiąc w Borach”
- pomiędzy **21 marca a 22 kwietnia** – w każdy weekend:
 - Międzynarodowy Dzień Lasów (21 marca),
 - Światowy Dzień Wody (22 marca),
 - Międzynarodowy Dzień Matki Ziemi (22 kwietnia).
- Nadleśnictwa, parki, starostwa, szkoły.
- **21 marca - Nauka poszła w las. 😊**
- **Trendy: strajki klimatyczne, eko,**
- Wydłużenie sezonu - preludium sezonu

Akademia Turystyki Naturalnej



Kompetencje

AKADEMIA TURYSTYKI NATURALNEJ

- Bory Tucholskie mają stać się **liderem turystyki naturalnej w Polsce**
- Akademia Turystyki Naturalnej ma pomóc zająć to miejsce
- Dzięki ATN Bory Tucholskie rozwiną swoją regionalną specjalizację

NAJWAŻNIEJSZE FUNKCJE ATN

- Prowadzenie **badania** rozwojowych
- Wspieranie **wizerunku** Borów Tucholskich jako centrum turystyki naturalnej
- **Integracja** środowiska Borów Tucholskich wokół idei Turystyki Naturalnej
- **Rozwijanie kompetencji** potrzebnych do prowadzenia **Turystyki Naturalnej**

Badania

Wizerunek

Integracja

Kompetencje

ROZWÓJ AKADEMII TURYSTYKI NATURALNEJ

Etap I

Integracja wokół idei Akademii

Badanie potrzeb szkoleniowych

Pozyskiwanie dofinansowania

Pozyskanie kadr zewnętrznych i wewnętrznych



Etap II

Szkolenia wewnętrzne - dla osób i organizacji z regionu

Rozwijanie własnej metodyki

Uzupełnianie kompetencji kadr Akademii (w tym udział w międzynarodowych sieciach turystyki naturalnej i edukacji dorosłych)



Etap III

Oferta szkoleń zewnętrznych - dla branży spoza regionu

Budowanie pozycji lidera turystyki naturalnej (konferencja, publikacje – vademecum turystyki naturalnej)

Działania komunikacyjne na zewnątrz (webinaria, kampania branżowa)

Zarządzanie

ARCHITEKTURA MARKI



Model koordynacji szlaku kulturowego (opracowano na podstawie: A. Mikos von Rohrscheidt, Koordynacja turystycznych szlaków tematycznych – analiza wybranych systemów polskich i europejskich, Turystyka kulturowa nr 1/12)

Jednolity		Centralny		Rozproszony		Nieokreślony
cała władza w rękach koordynatora: monitoring informacja kreowanie oferty administracja promocja		ośrodek koordynacyjny współpracuje z kilkoma podmiotami - deleguje zadania		funkcje koordynatora są rozproszone pomiędzy różne podmioty		szlak nie funkcjonuje jako spójny produkt
+	-	+	-	+	-	
sprawne funkcjonowanie szlaku jako całości	niski poziom identyfikacji pozostałych podmiotów ze szlakiem	profesjonalny poziom realizacji poszczególnych zadań	zbyt duża koncentracja na własnych zadaniach (brak perspektywy szlakowej)	profesjonalny poziom realizacji poszczególnych zadań	brak spójności w działaniach realizowanych przez różne podmioty	

MODELE ZARZĄDZANIA

DZIAŁANIE	Centralny	Rozproszony	Nieokreślony
Sieć miejsc turystyki naturalnej	Centrum Czynnej Ochrony Przyrody Wdeckiego Parku Krajobrazowego	LGD Bory Tucholskie, Sandry Brdy, Kociewie, LGD Gmin Powiatu Świeckiego, LGD Kociewie	Partnerzy zaangażowani w tworzenie marki Bory Tucholskie
Aktywności turystyki naturalnej	Centrum Czynnej Ochrony Przyrody Wdeckiego Parku Krajobrazowego	Centrum Czynnej Ochrony Przyrody Wdeckiego Parku Krajobrazowego	Partnerzy zaangażowani w tworzenie marki Bory Tucholskie
Pakiety turystyczne	Lokalny touroperator	Lokalny touroperator	Partnerzy zaangażowani w tworzenie marki Bory Tucholskie
Leśny park rozrywki	Centrum Czynnej Ochrony Przyrody Wdeckiego Parku Krajobrazowego	Parki krajobrazowe, nadleśnictwa	Parki krajobrazowe, nadleśnictwa
Święto turystyki naturalnej	Powiat tucholski (we współpracy z powiatami świeckim i chojnickim)	Powiat tucholski (we współpracy z powiatami świeckim i chojnickim)	Powiat tucholski (we współpracy z powiatami świeckim i chojnickim)
Akademia Turystyki Naturalnej	Centrum Czynnej Ochrony Przyrody Wdeckiego Parku Krajobrazowego	Centrum Czynnej Ochrony Przyrody Wdeckiego Parku Krajobrazowego	Centrum Czynnej Ochrony Przyrody Wdeckiego Parku Krajobrazowego

DZIĘKUJEMY

Kontakt:

Adam Kałucki

a.kalucki@locativo.pl

664 469 281